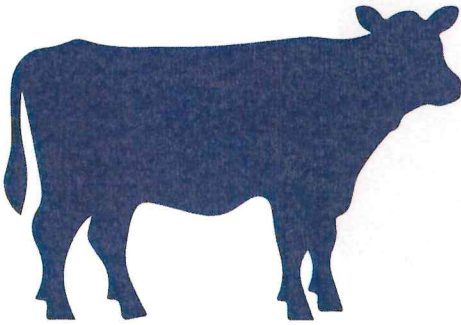




PASOS SI SOSPECHA

El Gusano Barrenador del Nuevo Mundo en el Ganado

REPORTA A LA TAHC 1-800-550-8242

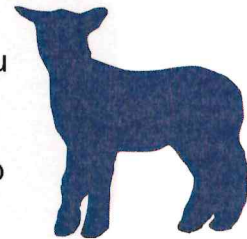


Monitoree los animales de cerca

- Revise el ganado en busca de signos de moscas, gusanos, larvas o huevos del GBNM
- Preste atención a los olores desagradables o al drenaje en alrededor de las aberturas del cuerpo como la nariz, las orejas, el ombligo o los genitales
- Revise a los animales tan a menudo como sea posible en busca de signos de miasis e infecciones secundarias

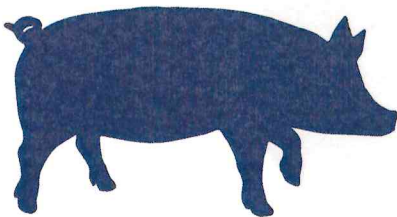
Notifique de inmediato las sospechas

- Si sospecha que el ganado puede estar infestado, informe inmediatamente a la Texas Animal Health Commission, a USDA, o a su veterinario
- El GBNM se considera actualmente una enfermedad/plaga animal foránea y se requiere la recolección y entrega adecuada al laboratorio nacional para confirmación oficial



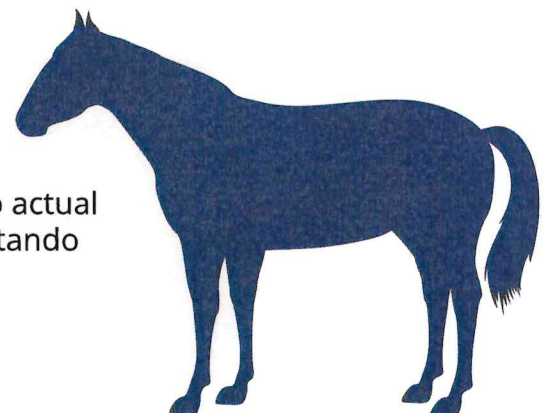
No mueva animales sospechosos

- No se debe mover a los animales con heridas o signos sospechosos de su ubicación actual
- Evite mover animales de un pasto o de un local, establo o corral para evitar una mayor propagación
- Mantenga a los animales sospechosos en una zona mientras espera a que se conduzca la recolección



Trate y cubra las heridas

- Tras la recolección y limpieza de la herida, utilice métodos de tratamiento adecuados para cuidar la herida según su estado actual
- Mantenga la herida cubierta y tratada hasta que cicatrice, evitando más infestaciones



Reporte la fauna silvestre sospechosa a un biólogo del Departamento de Parques y Vida Silvestre de Texas.